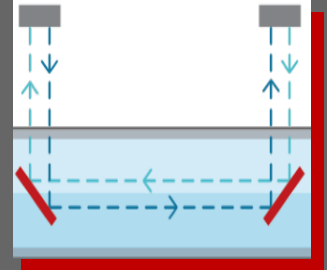
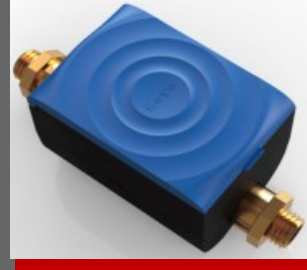
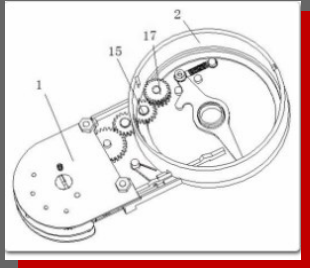


Por Qué Elegir Medidor Ultrasónico en Lugar de Mecánico?

Ultrasónico VS mecánico

La precisión del medidor de agua es importante ya que el precio de agua que paga se basa en estas lecturas. Además, conocer periódicamente el consumo te ayuda a evitar el despilfarro y controlar el consumo de este preciado recurso.

El 90% de los medidores de agua que se utilizan en el mundo se basan en el diseño mecánico, utiliza el movimiento mecánico para medir el flujo y así indicar la cantidad de agua que ha pasado por la tubería.

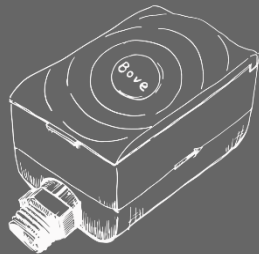


El medidor de agua ultrasónico es un instrumento sofisticado sin componentes móviles, que mide el agua de manera efectiva con alta precisión. La adquisición de datos remota se vuelve fácil.

	Medidor de agua ultrasónico	Medidor de agua mecánico
Estabilidad Y Exactitud	Estabilidad y precisión a largo plazo en una amplia gama de condiciones. Rango dinámico de medición hasta 160/250/400/800	Incluso puede medir el flujo de aire, lo que da como resultado lecturas erróneas, una relación de rango de medición inferior a 100, la precisión disminuye con la abrasión de los componentes.
Opciones digitales y analógicas	La tecnología avanzada ha permitido la creación de transductores ultrasónicos con lecturas digitales y capacidades de conexión a la red.	La lectura incorrecta ocurre.
Mantenimiento	Mínimo mantenimiento al no tener partes móviles. Alta fiabilidad.	Es necesario un mantenimiento frecuente, sujeto a desgaste.
Líquido	Agua limpia solamente	Agua limpia solamente
Instalación	Instalación 360 °	Instalación horizontal y vertical
Detección	Diferentes funciones de detección como fugas, flujo inverso, explosión, etc.	Sin función de detección.

Ultrasónico VS mecánico

El medidor de agua ultrasónico es más aplicable cuando se requiere una medición inteligente. En una red de distribución de agua, conocer el consumo exacto puede generar mayores ingresos o reducir las pérdidas de agua derivadas de las fugas. Una mayor conciencia debido a la disponibilidad instantánea de lecturas puede resultar en reducir las fugas y monitorear el consumo de agua.



Ultrasonico vs. Mecanico

Medición tradicional



Medidor mecánico



Mantenimiento requerido



Abración a lo largo del tiempo



Instalación horizontal y vertical



Lectura manual



Sin función de alarma



Dato limitado



Precisión disminuye



Medición inteligente



Medidor ultrasónico



Sin necesidad de mantenimiento



Componentes intactos



360° Instalación



Lectura remota



Alarma inteligente



Lectura de diversos datos



Mantiene alta precisión



Durante años, el medidor mecánico ha sido la elección natural. Pero en el mundo digital actual, donde la necesidad de datos inteligentes aumenta día a día, lo bueno ya no es lo suficientemente bueno.

PROBLEMA CON EL MEDIDOR DE AGUA MECÁNICO



El agua no facturada (NRW en inglés) es un desafío concreto al que se enfrentan las empresas de agua todos los días; NRW no solo afecta sus ingresos, sino también sus gastos operativos.



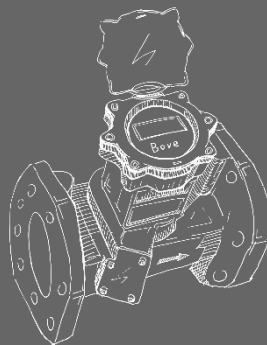
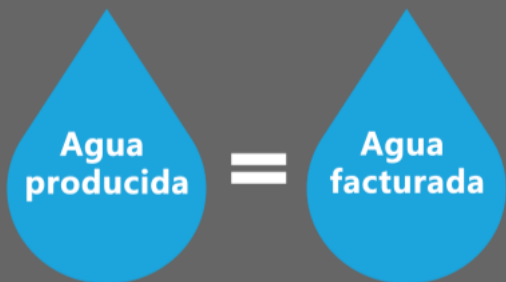
Pregúntese cuánto de su agua es NRW. La respuesta es:

Promedio **24%** Anual

Un medidor mecánico a menudo es menos preciso y tiene un flujo inicial más alto, su precisión disminuye con el tiempo. Por tanto, se consume más agua pero no se factura.

RESUELVE EL PROBLEMA CON MEDIDOR ULTRASÓNICO

El medidor de agua ultrasónico proporciona una solución para reducir el NRW, es una herramienta importante en la lucha para vencer la fuga. Proporciona alarma de fuga, alarma de manipulación y medición de alta precisión.



Bove[®]
Technology



El agua perdida es dinero perdido, cada gota cuenta. Puede que le resulte difícil determinar cuánto agua está perdiendo cada año, pero ahora con el medidor ultrasónico puede saber casi de inmediato cuándo se está perdiendo agua y puede hacer reparaciones rápidamente y, por supuesto, medir cada gota de su DINERO.

Fuentes de la pérdida de agua



Fuga



Robo &
Vandalismo



Consumo no
facturado
&
Baja precision



Consumo de agua
no medido

NUEVA OPCION PARA LA NUEVA ERA

La lectura de medición automatizada (AMR) también es una gran ventaja para el medidor ultrasónico, con el método de comunicación de IoT adecuado, se puede leer diferentes datos a través de la red para minimizar el costo de mano de obra de la lectura manual y proporcionar un mejor análisis de datos.



Con una capacidad de operación a largo plazo, el retorno de la inversión (ROI) del medidor ultrasónico es bastante optimista, inversión de una vez para minimizar el NRW, ¡medir cada gota de agua!



Ingresos (se factura toda el agua producida)



Inversión del medidor ultrasónico Bove

= ROI

LA MEDICION INTELIGENTE CON MEDIDOR ULTRASÓNICO ES EL FUTURO



Medición de agua inteligente con medidor ultrasónico BOVE, una forma más eficiente y mucho más fácil, en beneficio del medio ambiente, los consumidores y la empresa de servicios públicos.

Para una mejor gestión de recursos e ingresos, ¡invitamos sinceramente a amigos de todo el mundo a unirse a nosotros!